

物件詳細

リモデルのポイント	家族の変化				
イニシャル (お施主様名)	K様邸		お施主様データ	男 年齢 70才以上	
お施主様の 家族構成	続柄 妻	続柄	続柄	続柄	続柄
	年齢 80 歳代	年齢 歳代	年齢 歳代	年齢 歳代	年齢 歳代
	続柄	続柄	続柄	合計 2 名	
	年齢 歳代	年齢 歳代	年齢 歳代		
リモデル日数	全体 (7 日)		(内対象部位 7 日)		
リモデル費用	総額 (100 万円)		(内対象部位 100 万円)		

設計コンセプト

- ・ 都会から帰省してくる孫がこわがって使わない無臭トイレをなんとかしたいとのご相談で浄化槽を入れて水洗便器にしましょう。
- ・ 半畳の大便器と小便器を一つの部屋にして使い辛いと言われてたドアを引戸にかえましょう。
- ・ 洗面台も向きを変えて使いやすくしましょう。

使用商品

空間	トイレ (住宅)			
部位	メーカー	品名 (シリーズ)	品番	カラー
設備機器	TOTO	ネオレスト	AH+1	ホワイト
ドア				
窓				
床	DAKEN	トイレタフ		
内壁				
天井				
屋根				
外壁				
その他				

補足実例情報掲載スペース



リモデル実例シート

TOTO daiken YKK AP

主なリモデル空間	トイレ (住宅)
タイトル	我が家に水洗がやってきた(*^^*)
会社名	(有) 江田建設
会社所在地	福岡県八女市高塚 1 3 5 - 1
担当者名	江田卓宏

物件概要	イニシャル (お施主様名)	K様邸
	お施主様の家族構成	2 人
	住宅形態	戸建住宅
	築年数	50年
	リモデル面積	4.85㎡ → 4.85㎡
	リモデル日数	7 日
リモデル費用	100 万円	

Before

●リモデル前



<写真の説明> ポットン便器で匂いも気になって孫がトイレを嫌がります。

<リモデル前の図面>



リモデル前のお施主様のお悩み・ご要望

都会から来る孫も使えるようなトイレにしたい。



●お悩みの原因とお施主様に提案した解決方法

浄化槽を入れて水洗トイレにかえましょう。

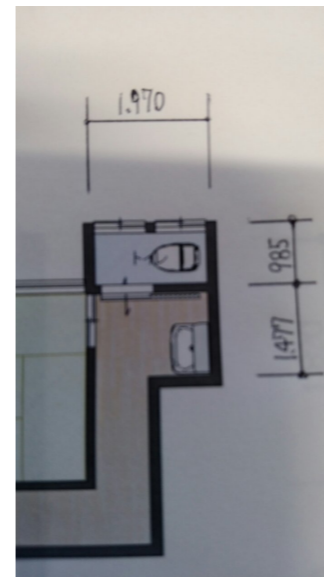
After

●リモデル後



<写真の説明> 広い大便所になってドアも片引戸で使いやすくなります。

<リモデル後の図面>



リモデル後のお施主様の声

●生活スタイルの変化

片引戸で出入りもしやすくなりました。掃除もしやすい便器で気持ちよく使えるようになりました。

●リモデルしてスマイルになったこと

孫が安心して使えるトイレになってきてくれてうれしいです(*^^*)