

物件詳細				
リモデルのポイント	機能向上			
イニシャル (お施主様名)	N様邸	お施主様データ	男	50歳代
同居している 家族構成	母			
	一番年下の家族の年齢 およそ (55) 歳	合計 (2) 人 ※お施主様も含めた人数		

設計コンセプト

14年使われたTOTOバスピアの暖房換気扇が壊れて動かなくなったとの事で修理のご依頼を頂き、今の暖房換気扇は大きさが違うために天井もやりかえて新しい暖房換気扇にしましょう。
暖房換気扇の交換が出来るとお知らせするためにエントリーしました。



使用商品					
空間	部位	メーカー	品名(シリーズ)	品番	カラー
浴室	使用製品	TOTO	暖房換気扇		
浴室	床	工事範囲外			
浴室	壁(内壁)	工事範囲外			
浴室	天井	TOTO	バスピア天井交換部品		



新しい暖房換気扇にかわりました。

補足実例情報掲載スペース



リモデル実例シート



主なリモデル空間	浴室
タイトル	暖房換気扇が新しくなりました(*^_^*)
会社名	(有) 江田建設
会社所在地	福岡県八女市高塚 1 3 5 - 1
担当者名	江田卓宏

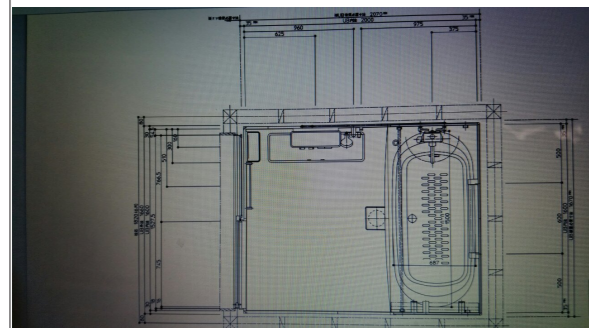
物件概要	イニシャル (お施主様名)	N様邸	
	お施主様の家族構成	2人	<small>※お施主様を含めた人数</small>
	住宅形態	戸建住宅	
	築年数	14年	
	リモデル面積	4㎡ →	4㎡
	リモデル日数	全体 (1日)	(内対象部位
リモデル費用	総額 (16万円) (内対象部位 16万円)		

Before

●リモデル前



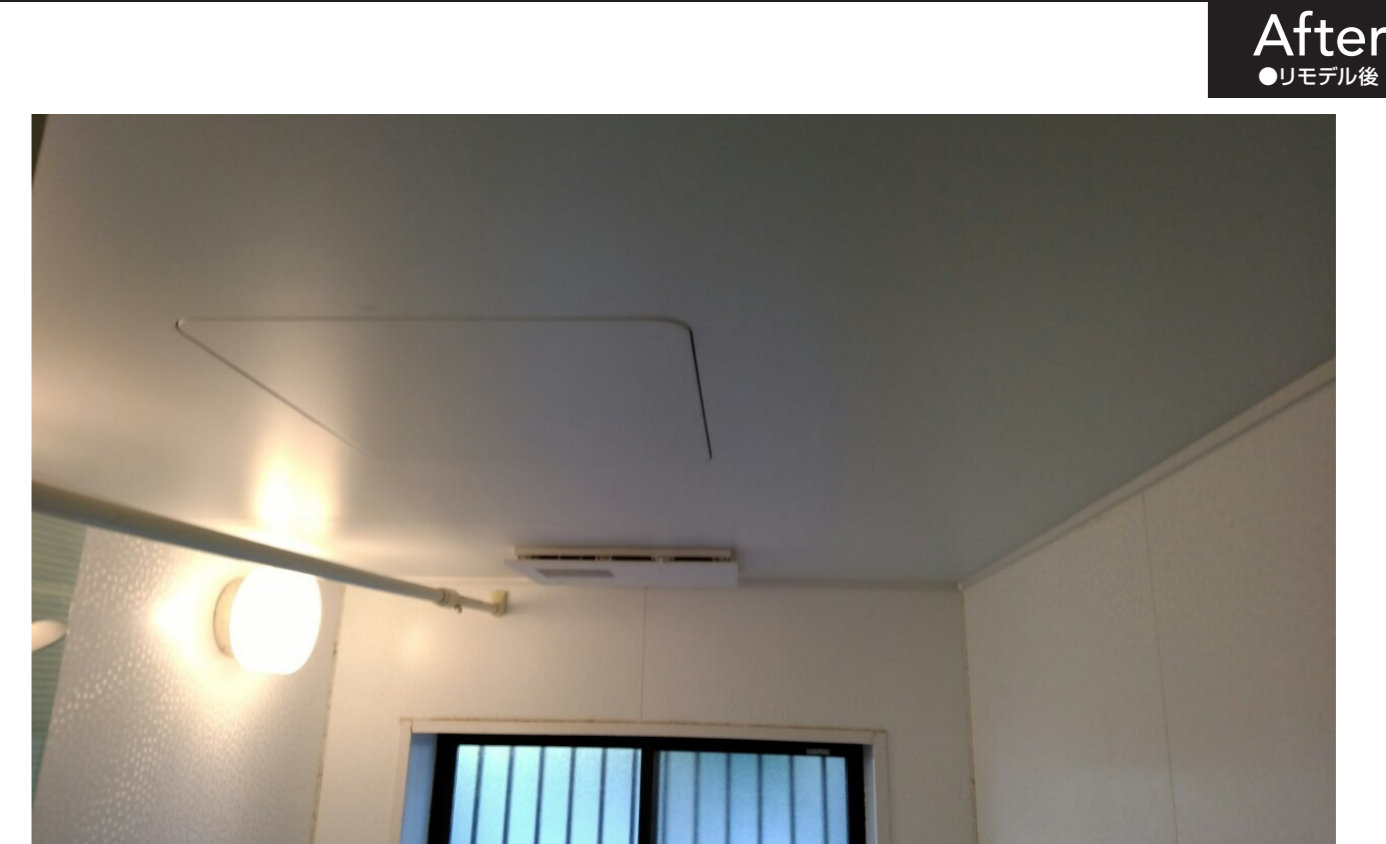
<リモデル前の図面>



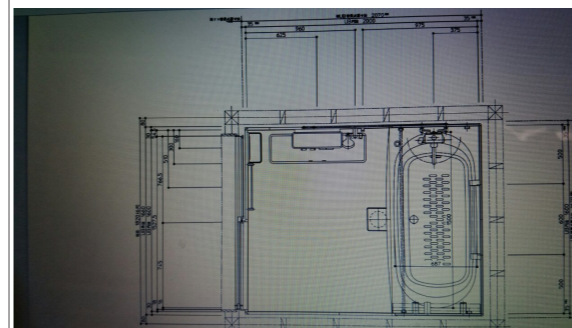
リモデル前のポイント

●お施主様のお悩み・ご要望
暖房換気扇が壊れて動かなくなった。
換気扇を使えるようにしてほしい。

●お悩みの原因
14年間使って暖房換気扇が壊れた。



<リモデル後の図面>



リモデル後のポイント

●お施主様をリモデルに導いた過程

●お施主様に提案した解決方法
換気扇の大きさが違うので天井も張り替えて新しい暖房換気扇に交換します。
リモコンも新しくなるので配線も交換します。

●お施主様の声 (生活スタイルの変化・リモデルしてスマイルになったこと)
暖房換気扇が使えるようになってよかったです(*^_^*)

After

●リモデル後